

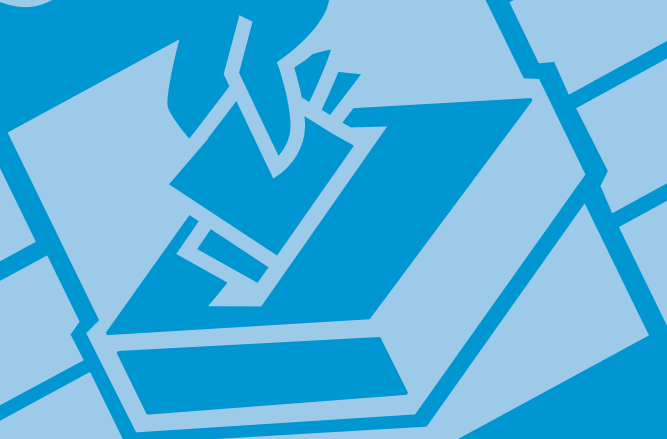
ការបោះឆ្នោតដំណាក់កាលទី១



សេចក្តីណែនាំជាផ្លូវការរបស់លោកអ្នក ទៅចំពោះការបោះឆ្នោតសហព័ន្ធ ឆ្នាំ 2010

ថ្ងៃសៅរ៍ ទី 21 ខែសីហា ឆ្នាំ 2010

Ballot box



ថ្ងៃបោះឆ្នោតសហព័ន្ធ



ថ្ងៃបោះឆ្នោតត្រូវជាថ្ងៃសៅរ៍ ទី២១ ខែសីហា ឆ្នាំ២០១០។



ការបោះឆ្នោតគឺជាការចាំបាច់ដោយខានពុំបាន សំរាប់ពលរដ្ឋអូស្ត្រាលីដែលមានឈ្មោះចុះនៅក្នុងបញ្ជីបោះឆ្នោត ហើយមានអាយុ១៨ឆ្នាំ និងលើសពីនេះ។ ប្រសិនបើលោកអ្នកមិនបោះឆ្នោតទេនោះ លោកអ្នកអាចជាប់ពិន័យ។



ទឹកនៃថ្ងៃបោះឆ្នោតនឹងចាប់ផ្តើមបើកពីម៉ោង៨ព្រឹក ហើយបិទនៅម៉ោង៦យប់ជាកំណត់។



លោកអ្នកអាចបោះឆ្នោតនៅតាមកន្លែងបោះឆ្នោតណាមួយនៅក្នុងរដ្ឋ ឬដែនដីរបស់លោកអ្នកនៅថ្ងៃបោះឆ្នោត។



ប្រសិនបើលោកអ្នកមិនអាចអញ្ជើញទៅកន្លែងបោះឆ្នោតនៅក្នុងរដ្ឋ ឬដែនដីរបស់លោកអ្នកនៅថ្ងៃបោះឆ្នោតទេ សូមអានទំព័រ 4 ដើម្បីទទួលយកព័ត៌មានអំពីវិធីផ្សេងទៀតដើម្បីបោះឆ្នោត។



សូមឱ្យបានប្រាកដថាសន្លឹកឆ្នោតរបស់លោកអ្នកត្រូវគេបានរាប់ - លោកអ្នកត្រូវបំពេញសន្លឹកឱ្យបានត្រឹមត្រូវ។ សូមអានទំព័រចុងក្រោយ ដើម្បីទទួលយកព័ត៌មានអំពីរបៀបបោះឆ្នោតឱ្យបានត្រឹមត្រូវ។

ការបោះឆ្នោតនៅថ្ងៃបោះឆ្នោត

វិធីងាយស្រួលជាងគេបំផុតដើម្បីបោះឆ្នោត គឺអញ្ជើញទៅកន្លែងបោះឆ្នោតនៅក្នុងមណ្ឌលបោះឆ្នោតរបស់លោកអ្នកនៅ ថ្ងៃសៅរ៍ ទី២១ ខែសីហា ឆ្នាំ២០១០។

ប្រសិនបើលោកអ្នកនឹងនៅក្នុងរដ្ឋ ឬដែនដីរបស់លោកអ្នកនៅថ្ងៃបោះឆ្នោត ក៏ប៉ុន្តែនៅក្រៅមណ្ឌលបោះឆ្នោតរបស់លោកអ្នក លោកអ្នកនៅតែអាចបោះឆ្នោតដដែលនៅតាមកន្លែងបោះឆ្នោតណាមួយ។

ទឹកនៃថ្ងៃបោះឆ្នោតទាំងអស់នឹងចាប់ផ្តើមបើកពីម៉ោង៨ព្រឹក ហើយបិទនៅម៉ោង៦យប់ជាកំណត់។

ដើម្បីឱ្យបានដឹងអំពីទីកន្លែងបោះឆ្នោត សូមប្រើប្រដាប់បង្ហាញប្រាប់កន្លែងបោះឆ្នោតនៅត្រង់រូបសាយ www.aec.gov.au ។ កន្លែងបោះឆ្នោតក៏នឹងមានចុះផ្សាយផងដែរនៅតាមសារព័ត៌មានធំៗក្នុងក្រុង (ជាភាសាអង់គ្លេស) នៅថ្ងៃសុក្រមុនថ្ងៃបោះឆ្នោត។

មនុស្សខ្លះនឹងត្រូវចុះឈ្មោះនៅតាមមណ្ឌលបោះឆ្នោតផ្សេងទៀតចាប់តាំងពីការបោះឆ្នោតចុងក្រោយ ដោយព្រោះតែមាន ព្រំប្រទល់បោះឆ្នោតខ្លះបានផ្លាស់ប្តូរ។ ដើម្បីឆែកមើលមណ្ឌលបោះឆ្នោតដែលលោកអ្នកបានចុះឈ្មោះ សូមទូរស័ព្ទលេខ **1300 720 134** ឬបើកមើលរូបសាយ www.aec.gov.au ។

ប្រសិនបើលោកអ្នកមិនអាចអញ្ជើញទៅកន្លែងបោះឆ្នោតនៅក្នុងរដ្ឋ ឬដែនដីរបស់លោកអ្នកនៅថ្ងៃបោះឆ្នោត លោកអ្នកនៅតែ អាចឱ្យគេរាប់សន្លឹកឆ្នោតរបស់លោកអ្នកដដែល។ សូមអានទំព័រ 4 ដើម្បីទទួលយកព័ត៌មានបន្ថែម។

ដើម្បីទទួលយកព័ត៌មានបន្ថែម សូមបើកមើលរូបសាយ www.aec.gov.au ឬទូរស័ព្ទលេខ **13 23 26** (ដើម្បីទទួលយកជំនួយជាភាសាអង់គ្លេស) ឬ **1300 720 134** ដើម្បីទទួលយកជំនួយជាភាសាខ្មែរ។

តើមិនអាចអញ្ជើញទៅកាន់កន្លែងបោះឆ្នោតឬ?



នៅក្រៅរដ្ឋរបស់លោកអ្នក

ប្រសិនបើលោកអ្នកនឹងនៅតាមរដ្ឋ ឬដែនដីមួយផ្សេងទៀតនៅចំថ្ងៃបោះឆ្នោត នេះគឺជាការសំខាន់ដែលត្រូវដឹងថាលោកអ្នកមិនអាចបោះឆ្នោតនៅតាមកន្លែងបោះឆ្នោតណាមួយក៏បាននោះឡើយ។ លោកអ្នកអាចបោះឆ្នោតបានតែពីមណ្ឌលបោះឆ្នោតរវាងរដ្ឋប៉ុណ្ណោះនៅចំថ្ងៃបោះឆ្នោត។ ទោះជាយ៉ាងណាក្តី លោកអ្នកអាចបោះឆ្នោតមុនពេលនៅតាមមណ្ឌលបោះឆ្នោតមុនពេលណាមួយ ឬការិយាល័យប្រចាំមណ្ឌលបោះឆ្នោត AEC ។ លោកអ្នកក៏អាចបោះឆ្នោតមុនពេលតាមប្រៃសណីយ៍ផងដែរ។

នៅបរទេស

ប្រសិនបើលោកអ្នកនឹងនៅបរទេស លោកអ្នកអាចបោះឆ្នោតតាមប្រៃសណីយ៍ ឬដោយផ្ទាល់នៅតាមស្ថានទូតអូស្ត្រាលីនៅបរទេស ឬបេសកកម្មទាំងឡាយ។ សូមឆែកមើលមុននឹងលោកអ្នកអញ្ជើញទៅ។ ព័ត៌មានពិស្តារសំរាប់ទាក់ទងជាមួយស្ថានទូត អាចទទួលយកបានពីវិបសាយ www.dfat.gov.au ។ លោកអ្នកក៏អាចបោះឆ្នោតមុននឹងលោកអ្នកចាកចេញពីប្រទេសអូស្ត្រាលីផងដែរ នៅតាមមណ្ឌលបោះឆ្នោតមុនពេល ឬបោះឆ្នោតតាមប្រៃសណីយ៍។

នៅតាមតំបន់ដាច់ស្រយាល

ក្រុមចាត់ចែងការបោះឆ្នោតនឹងអញ្ជើញទៅតំបន់ដាច់ស្រយាលខ្លះៗ។ សូមឆែកមើលប័ណ្ណប្រកាសផ្សាយនៅតាមសាលាសង្កាត់របស់លោកអ្នក ស្ថាប័រិទ្ធ អានសារព័ត៌មានក្នុងតំបន់របស់លោកអ្នកដើម្បីឱ្យបានដឹងអំពីពេលម៉ោង និងថ្ងៃទី ឬទាក់ទងជាមួយការិយាល័យ AEC ។

នៅក្នុងមន្ទីរពេទ្យ ឬកន្លែងមើលថែមនុស្សចាស់

ក្រុមចាត់ចែងការបោះឆ្នោតនឹងអញ្ជើញទៅមន្ទីរពេទ្យ និងកន្លែងមើលថែមនុស្សចាស់ខ្លះមុនពេលបោះឆ្នោត ឬនៅចំថ្ងៃបោះឆ្នោត។ ប្រសិនបើករណីនេះមិនកើតមាននៅតាមមន្ទីរពេទ្យ និងកន្លែងមើលថែមនុស្សចាស់របស់លោកអ្នកទេ លោកអ្នកប្រហែលជាអាចដាក់ពាក្យសុំបោះឆ្នោតតាមប្រៃសណីយ៍។ បុគ្គលិកទទួលភ្ញៀវរបស់លោកអ្នកអាចមានពាក្យបំពេញសុំបោះឆ្នោតតាមប្រៃសណីយ៍ ឬសូមទាក់ទងជាមួយការិយាល័យ AEC ។

នៅក្នុងពន្ធនាគារ

អស់អ្នកដែលជាប់ពន្ធនាគារតិចជាងបីឆ្នាំ មានសិទ្ធិដើម្បីបោះឆ្នោត។ អ្នកទោសអាចបោះឆ្នោតតាមប្រៃសណីយ៍ ឬប្រហែលជាអាចប្រើប្រាស់កិច្ចបំរើចាត់ចែងការបោះឆ្នោតចល័ត។

ការបោះឆ្នោតមុនពេល



លោកអ្នកប្រហែលជាមានសិទ្ធិបោះឆ្នោតមុនថ្ងៃបោះឆ្នោត ប្រសិនបើនៅចំថ្ងៃបោះឆ្នោត លោកអ្នកមិនអាចអញ្ជើញទៅកាន់កន្លែងបោះឆ្នោតដោយព្រោះតែលោកអ្នក៖

- នៅក្រៅមណ្ឌលបោះឆ្នោតដែលលោកអ្នកបានចុះឈ្មោះដើម្បីបោះឆ្នោត
- នៅឆ្ងាយលើសពី៨គីឡូម៉ែត្រពីកន្លែងបោះឆ្នោត
- ត្រូវធ្វើដំណើរ ឬមិនអាចចេញពីកន្លែងធ្វើការរបស់លោកអ្នកដើម្បីទៅបោះឆ្នោត
- មានជម្ងឺធ្ងន់ធ្ងរ ឈឺ ឬជិតសម្រាលកូន (ឬប្រសិនបើលោកអ្នកមើលថែជនណាម្នាក់ដូចបានរៀបរាប់មកនេះ)
- ជាអ្នកជម្ងឺក្នុងមន្ទីរពេទ្យ ហើយមិនអាចបោះឆ្នោតនៅតាមមន្ទីរពេទ្យនោះ
- មានជំនឿលើសាសនាដែលឃាត់ឃាំងមិនឱ្យលោកអ្នកអញ្ជើញទៅកន្លែងបោះឆ្នោត
- ជាប់នៅក្នុងពន្ធនាគារតិចជាងបីឆ្នាំ ឬផ្សេងពីនោះត្រូវបានគេឃាត់ឃាំងទុក
- ជាអ្នកបោះឆ្នោតសម្ងាត់ ឬមានការភ័យខ្លាចសមហេតុផលចំពោះសុវត្ថិភាពរបស់លោកអ្នក។



ប្រសិនបើលោកអ្នកមានសិទ្ធិបោះឆ្នោតមុនពេល លោកអ្នកអាចបោះឆ្នោតក្នុងលំនាំមួយនៃលំនាំទាំងពីរបែប៖

មកផ្ទាល់ - មុនថ្ងៃបោះឆ្នោតនៅមណ្ឌលបោះឆ្នោតមុនពេល។ មណ្ឌលបោះឆ្នោតមុនពេលមានទីតាំងនៅតាមកន្លែងងាយស្រួលទាំងឡាយ ហើយមានខ្លះទៀតបើកក្រៅម៉ោងធ្វើការធម្មតា។ លោកអ្នកក៏អាចបោះឆ្នោតនៅតាមការិយាល័យប្រចាំមណ្ឌលបោះឆ្នោត AEC ណាមួយក៏បានដែរក្នុងពេលម៉ោងធ្វើការធម្មតា។ ដើម្បីឱ្យបានដឹងអំពីមណ្ឌលបោះឆ្នោតមុនពេល ឬការិយាល័យ AEC ណាមួយដែលនៅជិតលោកអ្នកជាងគេ សូមបើកមើលវិបសាយ www.aec.gov.au ឬទូរស័ព្ទលេខ **1300 720 134**។ លោកអ្នកក៏អាចរកមើលផងដែរនៅក្នុងសៀវភៅទូរស័ព្ទទំព័រស រូបថត White Pages នៅក្រោមចំណងជើង 'Australian Electoral Commission' ដើម្បីរកមើលអាសយដ្ឋាននៃការិយាល័យ AEC ដែលនៅជិតលោកអ្នកជាងគេ។



តាមប្រៃសណីយ៍ - លោកអ្នកអាចដាក់ពាក្យសុំបោះឆ្នោតតាមប្រៃសណីយ៍ ដោយបំពេញពាក្យសុំមួយ។ លោកអ្នកអាចទទួលយកពាក្យបំពេញសុំបោះឆ្នោតតាមប្រៃសណីយ៍ នៅតាមការិយាល័យប្រៃសណីយ៍ ឬការិយាល័យ AEC ណាមួយ ឬនៅតាមវិបសាយ www.aec.gov.au។ AEC ត្រូវតែបានទទួលពាក្យសុំបោះឆ្នោតតាមប្រៃសណីយ៍របស់លោកអ្នកឱ្យបានទាន់ម៉ោងឯយប់ នាថ្ងៃព្រហស្បតិ៍ ទី១៩ ខែសីហា ឆ្នាំ២០១០។

សូមចងចាំថាលោកអ្នកគប្បីទុកឱ្យមានពេលច្រើនគ្រប់គ្រាន់ ដើម្បីឱ្យគេផ្ញើសន្លឹកឆ្នោតមកលោកអ្នក។ លោកអ្នកត្រូវបំពេញ ហើយផ្ញើវាទៅឱ្យ AEC វិញឱ្យបានមុនម៉ោងឯយប់នៅថ្ងៃបោះឆ្នោត។ សូមធ្វើស្រោមសំបុត្របោះឆ្នោតរបស់លោកអ្នកឱ្យបានមុនពេល ដែលអាចធ្វើទៅបានមុនថ្ងៃបោះឆ្នោត។

សូមកត់សម្គាល់៖ ពាក្យសុំបោះឆ្នោតតាមប្រៃសណីយ៍ និងសន្លឹកឆ្នោតមានផ្តល់ជាភាសាអង់គ្លេសតែប៉ុណ្ណោះ។

នៅកន្លែងបោះឆ្នោត

នឹងមានជំនួយប្រចាំការនៅកន្លែងបោះឆ្នោត ប្រសិនបើលោកអ្នកត្រូវការ។ ភ្នាក់ងារជំនួយការបោះឆ្នោតនឹងមានព័ត៌មានជាភាសាខ្មែរ ដែលគេអាចបង្ហាញប្រាប់លោកអ្នកអំពីរបៀបបោះឆ្នោតឱ្យបានត្រឹមត្រូវ ហើយលោកអ្នកអាចស្នើសុំជំនួយដើម្បីបំពេញសន្លឹកឆ្នោតរបស់លោកអ្នក។ លោកអ្នកក៏អាចនាំនរណាម្នាក់ផងដែរ ដូចជាសមាជិកគ្រួសារ ឬមិត្តភក្តិដើម្បីឱ្យគេជួយលោកអ្នកបំពេញសន្លឹកឆ្នោតរបស់លោកអ្នក - សូមគ្រាន់តែនិយាយប្រាប់ភ្នាក់ងារចាត់ចែងការបោះឆ្នោតគេបានដឹងប៉ុណ្ណោះ ពេលណាលោកអ្នកមកដល់កន្លែងបោះឆ្នោត។

នៅកន្លែងបោះឆ្នោតខ្លះ នឹងមានភ្នាក់ងារជំនួយការបោះឆ្នោតដែលចេះនិយាយភាសាផ្សេងពីភាសាអង់គ្លេស។ គេនឹងមានពាក់ផ្នែកមួយដើម្បីឱ្យលោកអ្នកបានដឹងអំពីភាសាណាមួយដែលគេចេះនិយាយ។

នរណាដែលលោកអ្នកត្រូវជ្រើសរើសបោះឆ្នោតឱ្យ គឺជាសេចក្តីសំរេចចិត្តរបស់លោកអ្នកប៉ុណ្ណោះ។ នៅខាងក្រៅកន្លែងបោះឆ្នោតអ្នក ធ្វើការតំណាងបេក្ខជនឈរឈ្មោះបោះឆ្នោត អាចហុចប័ណ្ណរបៀបបោះឆ្នោតជូនលោកអ្នក ដែលស្នើសុំលោកអ្នកឱ្យបោះឆ្នោតក្នុងលំនាំជាក់លាក់ណាមួយ។ លោកអ្នកមិនចាំបាច់ត្រូវតែធ្វើតាមប័ណ្ណរបៀបបោះឆ្នោតទាំងនោះឡើយ។

កន្លែងបោះឆ្នោត

<p>ចំណាត់ថ្នាក់ 1</p>	<p>នៅកន្លែងបោះឆ្នោត ភ្នាក់ងារជំនួយការបោះឆ្នោតនឹងសួរឈ្មោះពេញរបស់លោកអ្នក ហើយនិងអាសយដ្ឋាន ហើយថាតើលោកអ្នកបានបោះឆ្នោតឬនៅមុនការបោះឆ្នោតនេះ បន្ទាប់មកគេនឹងគូសឈ្មោះលោកអ្នកចេញពីបញ្ជីបោះឆ្នោត។</p>
<p>ចំណាត់ថ្នាក់ 2</p>	<p>លោកអ្នកនឹងបានទទួលសន្លឹកឆ្នោតពីសន្លឹក - សន្លឹកឆ្នោតពណ៌បៃតង គឺសំរាប់សភាតំណាងរាស្ត្រ ហើយសន្លឹកឆ្នោតពណ៌ស គឺសំរាប់ព្រឹទ្ធសភា។</p>
<p>ចំណាត់ថ្នាក់ 3</p>	<p>សូមអានសេចក្តីណែនាំដែលមានចុះនៅលើសន្លឹកឆ្នោតទាំងពីរនេះដោយយកចិត្តទុកដាក់ ដ្បិតអ៊ីមានសេចក្តីណែនាំខុសៗគ្នាសំរាប់សន្លឹកឆ្នោតនីមួយៗ។ សូមស្នើសុំជំនួយពីភ្នាក់ងារជំនួយការបោះឆ្នោត ប្រសិនបើលោកអ្នកមិនច្បាស់ប្រាកដទេ។</p>
<p>ចំណាត់ថ្នាក់ 4</p>	<p>កាលណាលោកអ្នកបានបំពេញសន្លឹកឆ្នោតរបស់លោកអ្នករួចហើយ សូមបត់វា ហើយដាក់សន្លឹកឆ្នោតនីមួយៗចូលទៅក្នុងប្រអប់ឆ្នោតដែលមានផ្តល់ដាច់ដោយឡែកពីគ្នា។</p>

ប្រសិនបើលោកអ្នកបំពេញខុស សូមកុំខ្វល់ប្រយ័ត្នឡើយ។
លោកអ្នកអាចស្នើសុំសន្លឹកឆ្នោតមួយផ្សេងទៀត ហើយចាប់ផ្តើមបំពេញម្តងទៀត។
សូមមើលទំព័រចុងក្រោយនៃសេចក្តីណែនាំនេះ ដើម្បីទទួលយកសេចក្តីណែនាំពេញលេញ។
លោកអ្នកអាចហាត់រៀនធ្វើការបោះឆ្នោតនៅតាមវិបសាយ **www.aec.gov.au** ។

លទ្ធភាពប្រើប្រាស់សំរាប់ប្រជាជនដែលមានពិការភាព



ទីកន្លែងបោះឆ្នោតដែលមានផ្តល់លទ្ធភាពប្រើប្រាស់សំរាប់មនុស្សពិការភាព នឹងមានបង្ហាញនៅតាម រ៉ូបសាយ ហើយនិងនៅក្នុងការចុះផ្សាយតាមសារព័ត៌មាន។ ក៏មានការរៀបចំពិសេសផងដែរនៅកន្លែង បោះឆ្នោតសំរាប់ប្រជាជនដែលមិនអាចដើរចេញពីឡានរបស់ខ្លួន។

នៅក្នុងការបោះឆ្នោតសហព័ន្ធនេះ អ្នកបោះឆ្នោតណាដែលខ្វាក់ ឬមានការអន់ខ្សោយក្នុងការមើល ឃើញ មានជម្រើសដើម្បីទៅទីកន្លែងមួយក្នុងចំណោមទីកន្លែង១២៥ដើម្បីបោះឆ្នោតជាឯកជនតាម ទូរស័ព្ទ។ ការនេះនឹងមានផ្តល់ក្នុងរយៈពេលពីរសប្តាហ៍រហូតដល់ថ្ងៃបោះឆ្នោត ហើយនឹងថ្ងៃបោះ ឆ្នោត។ ដើម្បីទទួលយកព័ត៌មានច្រើនថែមទៀត មានរួមទាំងព័ត៌មានពិស្តារនៃទីកន្លែង និងពេល ម៉ោងបើក សូមមើលរ៉ូបសាយ www.aec.gov.au ឬទូរស័ព្ទលេខ **1300 720 134**។

ប្រសិនបើលោកអ្នកចង់ ឬមានពិការភាពក្នុងការស្តាប់ ឬនិយាយ សូមទាក់ទងជាមួយយើងតាមរយៈកិច្ចបម្រើ National Relay Service: ចំពោះអ្នកប្រើប្រាស់ TTY សូមទូរស័ព្ទលេខ 133 677 រួចហើយបញ្ជាក់ប្រាប់លេខ 13 23 26។ ចំពោះអ្នកប្រើប្រាស់កិច្ចបម្រើ Speak and Listen (និយាយ និងស្តាប់) សូមទូរស័ព្ទលេខ 1300 555 727 រួចហើយ បញ្ជាក់ប្រាប់លេខ 13 23 26។ ចំពោះអ្នកប្រើប្រាស់កិច្ចបម្រើបន្តតាមអ៊ិនធើណិត សូមតភ្ជាប់ទៅ NRS រួចហើយស្នើសុំ លេខ 13 23 26។

សូមចងចាំ

សូមបើកមើលរ៉ូបសាយ www.aec.gov.au ឬទូរស័ព្ទលេខ **1300 720 134** ដើម្បីរកមើល:

- កន្លែងបោះឆ្នោតនៅថ្ងៃបោះឆ្នោត
- មណ្ឌលបោះឆ្នោតមុនពេល
- មណ្ឌលបោះឆ្នោតរវាងរដ្ឋ
- ព័ត៌មានលំអិតអំពីក្រុមចាត់ចែងការបោះឆ្នោតចល័ត
- ការិយាល័យប្រចាំមណ្ឌលបោះឆ្នោត AEC
- ព័ត៌មានអំពីការបោះឆ្នោតតាមប្រៃសណីយ៍

របៀបឱ្យគេរាប់សន្លឹកឆ្នោតរបស់លោកអ្នក

នៅថ្ងៃបោះឆ្នោត លោកអ្នកនឹងបានទទួលសន្លឹកឆ្នោតពីរសន្លឹក៖

សន្លឹកឆ្នោតពណ៌បៃតងគឺសំរាប់សភាតំណាងរាស្ត្រ ហើយនិងសន្លឹកឆ្នោតពណ៌សគឺសំរាប់ព្រឹទ្ធសភា។

សូមកុំខ្វល់ខ្វែងអ្វីឡើយ ប្រសិនបើលោកអ្នកបានបំពេញខុសៗ លោកអ្នកអាចស្នើសុំសន្លឹកឆ្នោតមួយផ្សេងទៀត ហើយចាប់ផ្តើមបំពេញម្តងទៀត។

សន្លឹកឆ្នោតពណ៌បៃតង - សូមសរសេរដាក់លេខគ្រប់ដំណើររបស់លោកអ្នក

ចំពោះសន្លឹកឆ្នោតពណ៌បៃតង លោកអ្នកនឹងត្រូវសរសេរដាក់លេខ '1' នៅក្នុងប្រអប់ក្បែរព័ត៌មានដែលជាជម្រើសទី១របស់លោកអ្នក។ រួចមកសរសេរដាក់លេខ '2' នៅក្នុងប្រអប់ក្បែរជម្រើសទី២របស់លោកអ្នក ហើយជាបន្តបន្ទាប់មករហូតទាល់តែលោកអ្នកបានសរសេរដាក់លេខគ្រប់ប្រអប់នីមួយៗ។

លោកអ្នកត្រូវតែសរសេរដាក់លេខឱ្យបានគ្រប់ដំណើររបស់លោកអ្នក ដើម្បីឱ្យគេរាប់សន្លឹកឆ្នោតរបស់លោកអ្នក។

សូមកុំប្រើសញ្ញាពិក (✓) សញ្ញាជើងក្អែក ឬទុកប្រអប់ចោលដោយមិនបានសរសេរដាក់លេខនៅលើសន្លឹកឆ្នោតនេះឡើយ បើមិនដូច្នោះទេនោះ គេនឹងពុំរាប់សន្លឹកឆ្នោតរបស់លោកអ្នកឡើយ។

BALLOT PAPER
HOUSE OF REPRESENTATIVES
YOUR STATE
ELECTORAL DIVISION OF
YOUR ELECTORATE

Number the boxes from 1 to 8 in the order of your choice.

- 4** CANDIDATE A
POLITICAL PARTY
- 6** CANDIDATE B
INDEPENDENT
- 3** CANDIDATE C
POLITICAL PARTY
- 1** CANDIDATE D
POLITICAL PARTY
- 5** CANDIDATE E
POLITICAL PARTY
- 8** CANDIDATE F
POLITICAL PARTY
- 2** CANDIDATE G
- 7** CANDIDATE H
POLITICAL PARTY

Remember...number every box to make your vote count.

AEC
Australian Electoral Commission

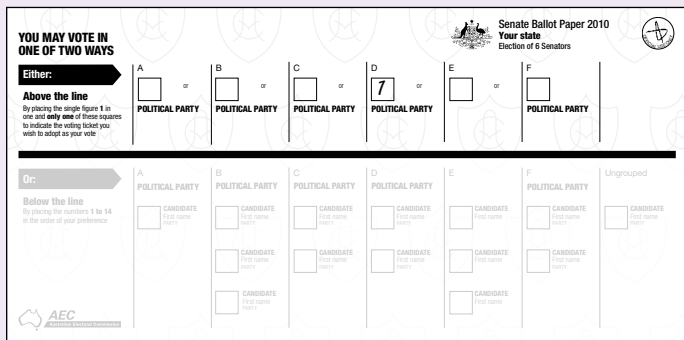
សន្លឹកឆ្នោតពណ៌ស - វិធីវិសោធន៍បោះឆ្នោត

ចំពោះសន្លឹកឆ្នោតពណ៌ស លោកអ្នកមានជម្រើសពីរប្រអប់ដើម្បីបោះឆ្នោត៖

មួយណា ក៏បាន

ពីលើខ្សែបន្ទាត់

លោកអ្នកអាចគ្រាន់តែសរសេរដាក់លេខ '1' នៅក្នុងប្រអប់លើខ្សែបន្ទាត់សំរាប់គណៈបក្ស ឬក្រុមណាមួយនៃជម្រើសរបស់លោកអ្នកប៉ុណ្ណោះ។ តាមការធ្វើបែបនេះ លោកអ្នកអនុញ្ញាតឱ្យលំដាប់នៃការចូលចិត្តរបស់លោកអ្នក ត្រូវបានកំណត់ដោយគណៈបក្ស ឬក្រុមដែលលោកអ្នកបោះឆ្នោតឱ្យ។ ចំពោះព័ត៌មានបន្ថែម សូមបើកមើលវិបសាយ www.aec.gov.au



ឬ

នៅក្រោមខ្សែបន្ទាត់

លោកអ្នកអាចជ្រើសរើសបំពេញប្រអប់នីមួយៗនៅក្រោមខ្សែបន្ទាត់ ទៅតាមលំដាប់នៃការចូលចិត្តរបស់លោកអ្នក។ លោកអ្នកត្រូវតែសរសេរដាក់លេខ '1' នៅក្នុងប្រអប់ក្បែរព័ត៌មានដែលជាជម្រើសទី១របស់លោកអ្នក។ រួចមកសរសេរដាក់លេខ '2' នៅក្នុងប្រអប់ក្បែរជម្រើសទី២របស់លោកអ្នក ហើយជាបន្តបន្ទាប់មករហូតទាល់តែលោកអ្នកបានសរសេរដាក់លេខគ្រប់ប្រអប់នីមួយៗ។

លោកអ្នកត្រូវតែសរសេរដាក់លេខឱ្យបានគ្រប់ដំណើររបស់លោកអ្នក ដើម្បីឱ្យគេរាប់សន្លឹកឆ្នោតរបស់លោកអ្នក។

